



Imagen del miniportátil **escuela 2.0** 2010
Windows

Sistema operativo

Doble arranque:

- Windows XP Service Pack 3
- Linux Ubuntu 9.04 versión para netbook

Unidad C:

Está congelada: la unidad se restaura sola a su estado original cada vez que se apaga y se enciende el equipo.

Esto garantiza:

- que los minis estén siempre en uso
 - que todos estén iguales
- } cuando se encienden en cada sesión de clase.

Actualizaciones

Todas están anuladas para evitar gasto de ancho de banda.

Antivirus:

C: no necesita antivirus porque el sistema de congelación recupera la unidad en cualquier caso.

Unidad D:

No está congelada porque...

- es la unidad en la que se guardan los datos.
- en ella se pueden almacenar recursos para trabajar en local.
- permite instalar programa, como los programas en **versión portable**.

Carpeta **Mis documentos**

- Carpeta preestablecida por Windows para guardar documentos propios.
- La carpeta se encuentra alojada en D: para poder guardar de forma permanente (D: no está congelada).
- Se mantiene un acceso directo a la carpeta en el Escritorio.

Carpeta **Herramientas**

Carpeta para almacenar programas, como los programas en versión portable:

- se pueden instalar o utilizar sin instalación.
- se pueden guardar en cualquier unidad o llevar en un lápiz USB.
- hay una gran variedad, para todas las necesidades.
- se descargan de internet, por ejemplo de: portableapps.com
- ver tutorial en: blog.educastur.es/escuela20

Carpeta **Ubuntu/escuela20**

El mini tiene doble arranque: al encenderlo se puede optar por el sistema operativo Windows (XP) o por Linux (Ubuntu). La carpeta **escuela20** aparece en ambos escritorios y sirve de *pasarela* entre los dos sistemas operativos: los documentos guardados en **escuela20** desde cualquiera de los dos escritorios son accesibles desde el otro.

El Escritorio



Carpeta **Mis documentos**

Al estar la unidad **C:** congelada, la carpeta **Mis documentos** se ha movido a la unidad **D:** para permitir el almacenamiento permanente de documentos.



Antivirus: **Clam Win**

- Su función es analizar la unidad **D:** y los lápices USB (por ejemplo, la mochila).
- La unidad **C:** no necesita antivirus: la congelación restaura la unidad en todos los casos.
- Al estar en **D:** el antivirus puede actualizar la información de la tabla de virus.



Navegadores

MS Internet Explorer 8

Configurado para navegar directamente desde el colegio.
Filtro de contenidos corporativo.

Para navegar en casa: quitar el proxy y escribir la clave de la red de casa. Habrá que repetir Hay que repetir estas acciones cada vez que se encienda el mini (unidad **C:** congelada).

Mozilla Firefox 3.6.3

Configurado para navegar directamente desde el colegio.
Filtro de contenidos corporativo.

Recomendado para navegar en casa. Se han incluido dos complementos que facilitan la navegación fuera del colegio:

- **ProCon Latte**, filtro de contenidos.
- **QuickProxy**, activa y desactiva el proxy.

En la esquina inferior derecha de la ventana del navegador hay un botón que cambia de color al hacer clic sobre él:

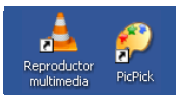


proxy activado; navegación en el colegio.



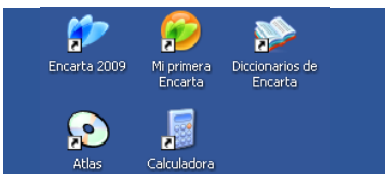
proxy desactivado; navegación fuera del colegio.

Para navegar en casa es necesario escribir la clave de la red de casa.



Imágenes

- Reproductor multimedia: **VLC media player**. Reproductor multimedia universal.
- Captura de pantalla y edición básica de imagen: **PickPick** (versión portable).



Recursos básicos:

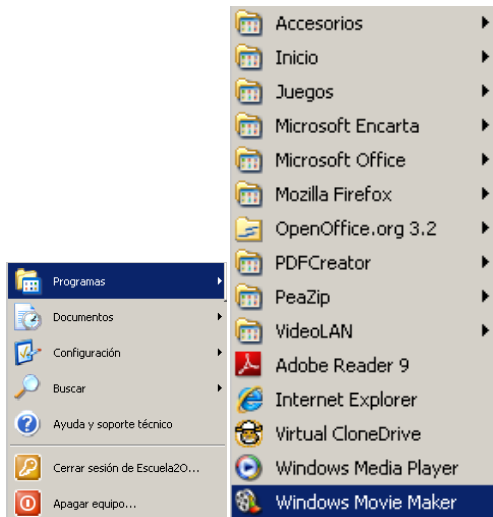
- **Encarta:** diccionarios y enciclopedias
- **Atlas digital de Asturias**
- **Calculadora.**



Ofimática

- **MS Office Pro 2003**
- **OpenOffice 3.2**

Inicio. Programas



- **PDF Creator.** Crea y gestiona documentos **pdf**.
- **Adobe Reader.** Visor de archivos en formato **pdf**.
- **Peazip.** Empaqueta y descomprime archivos en multitud de formatos.
- **VLC media (Videolan).** Reproductor multimedia universal.
- **Virtual CloneDrive.** Monta unidades virtuales de CD para la lectura de archivos en formato **ISO**. Suple la ausencia de lector de CD (ver tutorial en blog.educastur.es/escuela20).
- **Windows Media Player.** Reproduce archivos multimedia en diversos formatos, como el **wmp**.
- **Windows Movie Maker.** Crea películas domésticas a partir de vídeos o fotografías digitales.

Otros programas instalados

- **Blaxxun Contact.** Visor 3D para NEA.
- **Caché de NEA.** Facilita la navegación por este entorno.
- **Protector de pantalla Educastur.**
- **Fondo de pantalla escuela 2.0.** Contraste AAA.
- **Deep Freeze.** Congelador.
- **Java**
- **Visores Flash**